

## 1

### PRÉSENTATION

Destiné à alerter en cas de disparition prolongée du secteur, le détecteur de coupure secteur **DCSX** se présente sous la forme d'une prise gigogne.

Couplé par exemple à un congélateur, il signalera toute coupure secteur pouvant présenter un risque pour son contenu en émettant un message radio vers la centrale Tyxal CSX après une demi-heure de coupure.

Quel que soit l'état du système (En ou Hors surveillance) lors d'une coupure secteur prolongée :

- La centrale CSX émet des bips de mise en garde (4 cycles de 45 sec).

Elle signalera le défaut par son témoin lumineux 1 "alarme".

- Un cycle d'appel est déclenché sur le transmetteur téléphonique. Il indiquera "défaut technique, défaut électrique". Après appui sur étoile, il énoncera son message personnalisé.

- Sur le clavier info commande, apparaît à l'écran "détecteur technique", puis son identité (à personnaliser).

Nota : La sirène du système ne se déclenchera pas car c'est une "alarme technique".

## 2

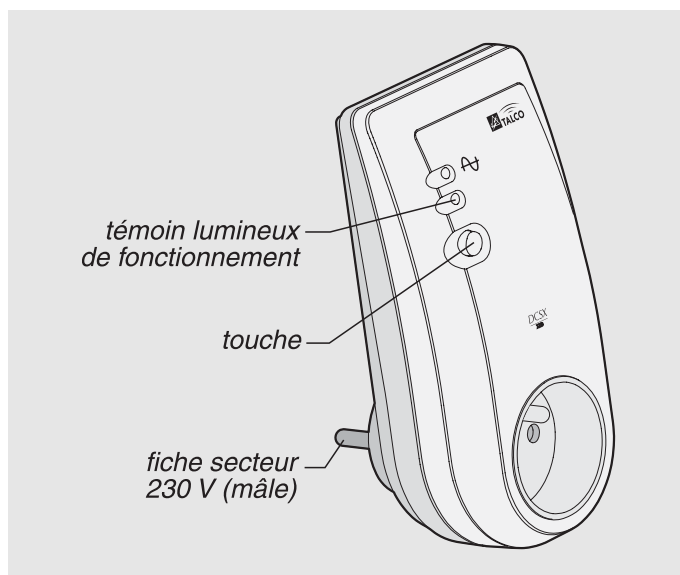
### INSTALLATION ET RACCORDEMENT

#### Emplacement

- Brancher le produit dans une prise 230 V.
- Pour une bonne transmission radio, éviter une prise proche de masses métalliques importantes ou d'un tableau électrique.

#### Raccordement

- Brancher en face avant l'appareil à surveiller.



#### Contenu

- un détecteur de coupure secteur Tyxal DCSX,
- une notice d'installation et d'utilisation.

# 3

## PROGRAMMATION

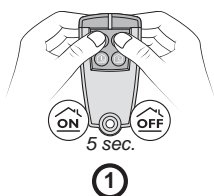
### Mode Apprentissage du DCSX

Ce mode sert à associer le produit DCSX au système d'alarme Tyxal.

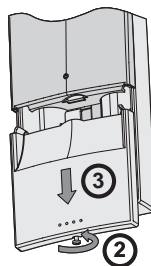
- Mettre la centrale en mode "maintenance" avant que le produit DCSX soit en mode apprentissage (aucun témoin allumé) puis en "menu produit".

Pour cela :

- Appuyer simultanément pendant 5 sec. sur les touches ON et OFF d'une télécommande (ou d'un organe de commande) **déjà reconnu** jusqu'à l'émission d'un bip sur la centrale.



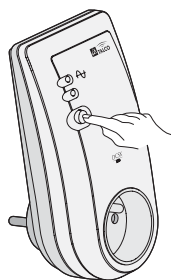
- Ouvrir la trappe piles de la centrale. Son témoin lumineux en face avant clignote.



- Appuyer 5 sec. sur la touche ON de la télécommande (menu produit).



- Mode apprentissage : Appuyer sur la touche du DCSX jusqu'à l'émission d'un bip sonore sur la centrale.



- Refermer la trappe piles de la centrale.

# 4

## TEST

Deux types de test sont réalisables :

- lorsque la centrale est en mode maintenance, un appui sur la touche du DCSX provoquera l'envoi d'une émission radio vers la centrale et se traduira par un bip sonore sur celle-ci.

- une autre possibilité consiste à effectuer un test réel de coupure secteur. Dans ce cas, débrancher le DCSX de la prise murale.

Au bout de 30 minutes :

Vérifier que le défaut provoque l'émission des bips de mise en garde sur la centrale, et qu'un cycle d'appel est déclenché sur le transmetteur téléphonique Tyxal s'il est présent dans le système.

# 5

## CARACTÉRISTIQUES TECHNIQUES

- Portée radio :
  - champ libre : 100 à 200 m
  - intérieur : 20 à 40 m selon environnement
- Fréquence radio : 868 MHz (antenne intégrée)
- Alimentation : 230 Vac - 50 Hz / 0,5 VA
- Sortie 230 V - 50 Hz / 16 A
- Indice de protection : IP20
- Utilisation : intérieur sec exclusivement
- Installation : matériel prévu pour les locaux d'habitation ou analogues
- Dimensions : 140 x 70 x 70 mm
- Température de fonctionnement : 0°C / +40°C
- Boîtier : ABS-VO
- Isolement classe : I
- Poids : 200 gr



Appareil conforme aux exigences des directives R&TTE 1999/5/CE

informations

[www.deltadore.com](http://www.deltadore.com)

info. techniques

02 72 96 03 57

fax

02 72 96 03 58



DELTA DORE

Bonnemain - 35270 COMBOURG

E-mail : [deltadore@deltadore.com](mailto:deltadore@deltadore.com)